

## NEWS LETTER

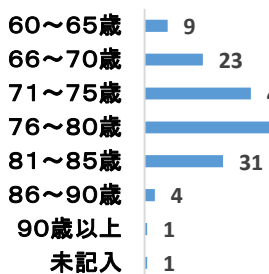
大寒を迎え、ますます寒さも厳しくなっております。皆様いかがお過ごしでしょうか。今年、千支は巳（へび）年ですが、へびは、脱皮をくりかえすことや、しばらく食べていなくても、多少傷があっても生きていられることから、強い生命力、豊穡の象徴と考えられているそうです。へびの抜け殻をお財布に入れておくと金運がアップするともいわれ、とても縁起の良い生き物なのです。そのへびの抜け殻ですが、破れないように、ラミネートしたり、ジツパリ付きの袋に入れてたりして、大切に扱ってお財布に入れた方がよいとのこと。しかしながら、へびの抜け殻はどこで手に入れたらよいのでしょうか？ そういえば、おとしの4月に当センターで大きなへびの目撃情報があったのですが、あれ以来、目撃したとは聞かないのですが、そのへびは今、どこにいますか？ もしかしたら、センター周辺を探してみれば、抜け殻が見つかるかもしれませんよ。みな様にとって良い一年になりますように。



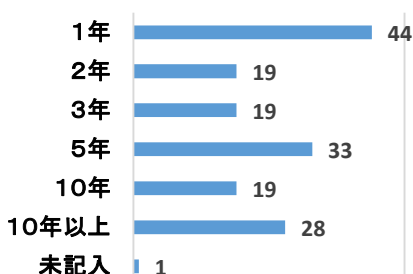
## アンケート結果報告

昨年11月、利用者の方へ、今後の事業運営に活用させていただきたく、アンケートを行いました。

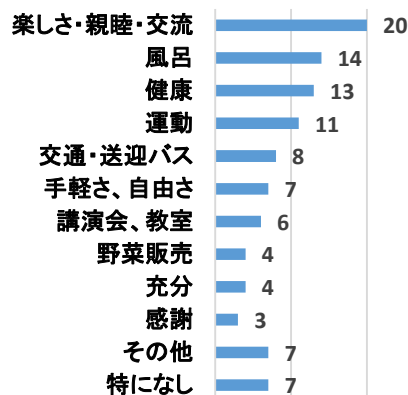
問1, 年齢を教えてください



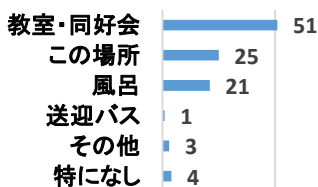
問2, センターを利用して何年ですか



問3, あなたがセンターに求めるものは何ですか



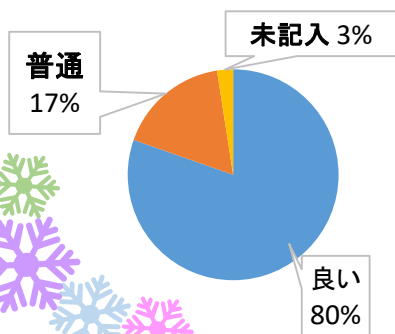
問4, あなたがセンターでなくなったなら困るものは何ですか



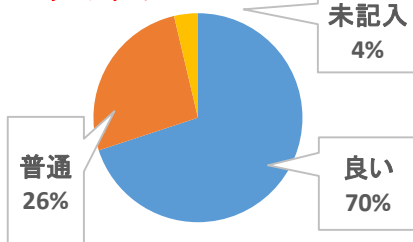
問5, あなたがセンターで新しくやってほしいものは何ですか



問6, 職員の対応は どうですか



問7, 施設設備、清掃関係は どうですか



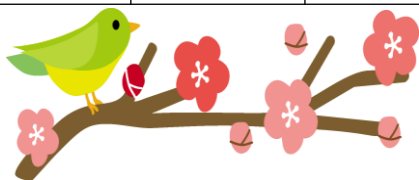
163名の方々から、それぞれの問いに対して、200以上もの貴重なご意見、ご感想をいただきました。今後の参考にさせていただきます。みな様、ご協力、ありがとうございました。





# 2月の予定

日	曜	内 容	時 間	事前申し込み
1	土			
2	日			
3	月	休館日		
4	火			
5	水	音楽体操（水曜体操）	14：00～15：00	
6	木	大型バス抽選会	9：00～9：10	
7	金	ふれあいサロン南部 ヨガ ヨガ	10：00～11：00 13：15～14：30 18：00～19：15	
8	土			
9	日			
10	月	休館日		
11	火			
12	水	音楽体操（水曜体操）	14：00～15：00	
13	木			
14	金	絵画の集い“一本の筆” カラオケ広場 ヨガ	10：00～12：00 10：00～16：00 18：00～19：15	要申し込み
15	土			
16	日			
17	月	休館日		
18	火	まちかどエクササイズ	11：00～12：00	要申し込み
19	水	音楽体操（水曜体操）	14：00～15：00	
20	木			
21	金	ヨガ ヨガ	13：15～14：30 18：00～19：15	
22	土	カラオケ広場	10：00～16：00	
23	日			
24	月			
25	火	休館日		
26	水	音楽体操（水曜体操）	14：00～15：00	
27	木	健康相談		
28	金	絵画の集い“一本の筆” ヨガ ヨガ	10：00～12：00 13：15～14：30 18：00～19：15	要申し込み



※予定表には、教養教室や同好会の予定は入っておりません。

お問い合わせ・申込 A棟：電話 043-486-5151

南部地域福祉センター 指定管理者 社会福祉法人 愛光