

## NEWS LETTER

年が明け、早くも一月も残り少なくなりまりました。今年には元日から大地震、2日には航空機事故とお正月のおめでたさも一気に吹き飛んでしまうような大きな事が起きてしまいました。被害にあってしまった方には心からお見舞い申し上げます。

地震の多い日本での予知が難しい現状では、いつどこでこのような事が起こるかを想定しての対策を怠ってはいけません。また、航空機事故では、日ごろの災害に対する避難訓練が多いに役立ったと報道され、訓練の重要さも痛感いたしました。

当センターでは去年の十二月に火災を想定した防災訓練を行いました。初期消火の3原則は、早く知らせる、早く消火する、速く逃げるです。地震の際は、たとえ小さな揺れでも火の始末を忘れないようにしましょう。

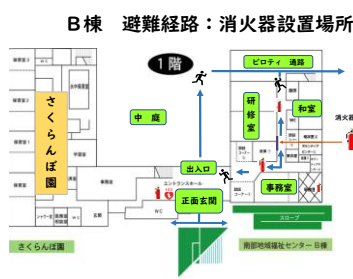
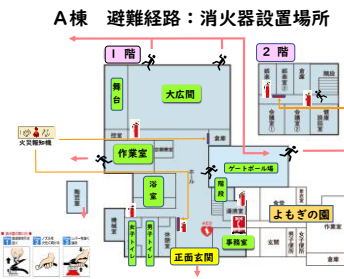


## いざという時のために！

このたび、避難経路と消火器設置場所を新しく掲示しました。センター利用者の方はぜひ一度はご覧になってください。そしていざという時に備えましょう。

A棟玄関入って左側に掲示

B棟研修室のドアに掲示



## 注目！今後の催し物予定

3月13日(水) 9:00~12:00  
A棟大広間にて 教養教室発表会

3月23日(土) 10:00~11:30  
B棟研修室にて 地域住民のための講座  
「今後の佐倉市の地域福祉を考える」

3月30日(土) 13:30開演  
B棟研修室にて  
NOUT(ノーツ) ミニコンサート

※詳しいことはチラシ等で確認してください。

## 消火する、しないの判断は？



一般的に消火器での初期消火が可能なのは、天井に火がまわるまでと言われていています。消火器使用時は、室内では逃げ場を確保し、出入り口を背に放射します。天井に火が燃え移ったら速やかにその場から逃げましょう。また、大声で周りの人に火災であることを知らせることも大切なことです。



## 南天と万両と千両の見分け方

どれも縁起の良いものとされていますが、よく似ていますよね。南天はブドウの房のように、万両はさくらんぼのように、千両は上向きに実が付きます。

それでは、B棟のホールでKさんに生けていただいたこの写真は、なんの実かわかりますか？  
実のエキ스가のどに効きます！



# 2月の予定

日	曜	内容	時間	事前申し込み
1	木	大型バス抽選会	9:10~9:30	
2	金	ふれあいサロン南部 ヨガ ヨガ	10:00~11:00 13:15~14:30 18:00~19:15	
3	土			
4	日			
5	月	休館日		
6	火			
7	水	音楽体操	14:00~15:00	
8	木			
9	金	カラオケ広場 ヨガ	10:00~16:00 18:00~19:15	
10	土			
11	日			
12	月			
13	火	休館日		
14	水	音楽体操	14:00~15:00	
15	木			
16	金	ヨガ ヨガ	13:15~14:30 18:00~19:15	
17	土			
18	日			
19	月	休館日		
20	火			
21	水	音楽体操	14:00~15:00	
22	木			
23	金	絵画の集い “一本の筆”	10:00~12:00	要申し込み
24	土			
25	日			
26	月	休館日		
27	火	カラオケ広場	10:00~16:00	
28	水	音楽体操	14:00~15:00	
29	木			



※予定表には、教養教室や同好会の予定は入っておりません。

お問い合わせ・申込 A棟:電話 043-486-5151

南部地域福祉センター指定管理者 社会福祉法人 愛光