

NEWS LETTER

いつまで続くの・・・

3回目の緊急事態宣言が発令されています。「不要不急の外出は控えましょう」「人との接触を減らしましょう」等々・・・何度耳にしたことでしょうか。マスクに手洗い、消毒、3密を避けた生活を続けていても、最多記録を更新するニュースが流れてきます。現在センターでは、センターが主催している教室や講座などを中止しています。貸館の部分や浴室利用は継続しています。

何が正しく何が間違っているのか・・・センターとしては、「継続して欲しい」という利用者の思いがあるのはわかりつつも、開催してしまおうと、人との接触は避けられないと思います。緊急事態宣言中はお休み。活動している時間は、ソーシャルディスタンスがしっかり取られていても、活動の前後は距離が近くなっている様子もしばしば見られます。

センター利用者の中からは、感染者は出ていません。これから皆で、感染症対策をしっかり行っていくようにしましょう！



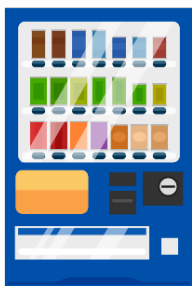
壁が・・・！？

大広間の外壁に亀裂が・・・
ゲートボール場にある、壁付近のテーブルやベンチは使用禁止にしています。
あちこちの修理の状況をここでも報告してきていますが・・・このおかしな天気、長雨で、しばらくなかった「雨漏り」も再び。。。今年度も少しずつではありますが、修繕を行っていきます。



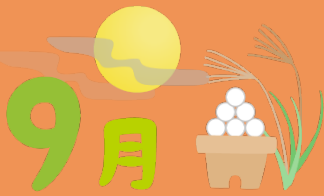
ステレオグラムって

皆さんごぞんじですか？上の絵をよ～く見てください。中の絵が浮かび上がってきます。さて何でしょう？
センターに届く小冊子に毎月1つ掲載されているものですが、「わかった！」「わからない！」毎月こんなやり取りがあります。
どうやったら見えるのか・・・説明はなかなか難しいですがぜひやってみてください。

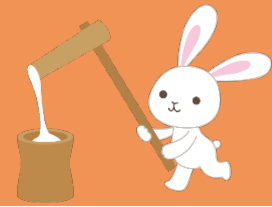


自動販売機

このコロナ禍、A棟ではコーヒーディスペンサーの使用が難しくなり、自動販売機を設置しました。
熱中症予防にも水分摂取はとても重要です。どうぞご利用ください。



の予定



日	曜	内容	時間	事前申し込み
1	水			
2	木	大型バス抽選会	9:10~9:30	
3	金			
4	土			
5	日			
6	月	休館日		
7	火			
8	水			
9	木			
10	金			
11	土			
12	日			
13	月	休館日		
14	火			
15	水	ヨガ	13:30~14:30	先着 30 名
16	木			
17	金	ヨガ	17:45~18:45	先着 30 名
18	土			
19	日			
20	月			
21	火	休館日		
22	水	ヨガ	13:30~14:30	先着 30 名
23	木			
24	金	絵画の集い "一本の筆" ヨガ	10:00~12:00 17:45~18:45	要申し込み 先着 30 名
25	土			
26	日			
27	月	休館日		
28	火			
29	水			
30	木			

※予定表には、教養教室や同好会の予定は入っておりません。
情勢により予定が変更されることがあります。お問い合わせください。
緊急事態宣言発令中はセンター主催の活動はお休みになります。

お問い合わせ・申込 A棟:電話 043-486-5151

「地域福祉の推進」は、地域福祉センター設置の目的です。

南部地域福祉センター指定管理者 社会福祉法人 愛光